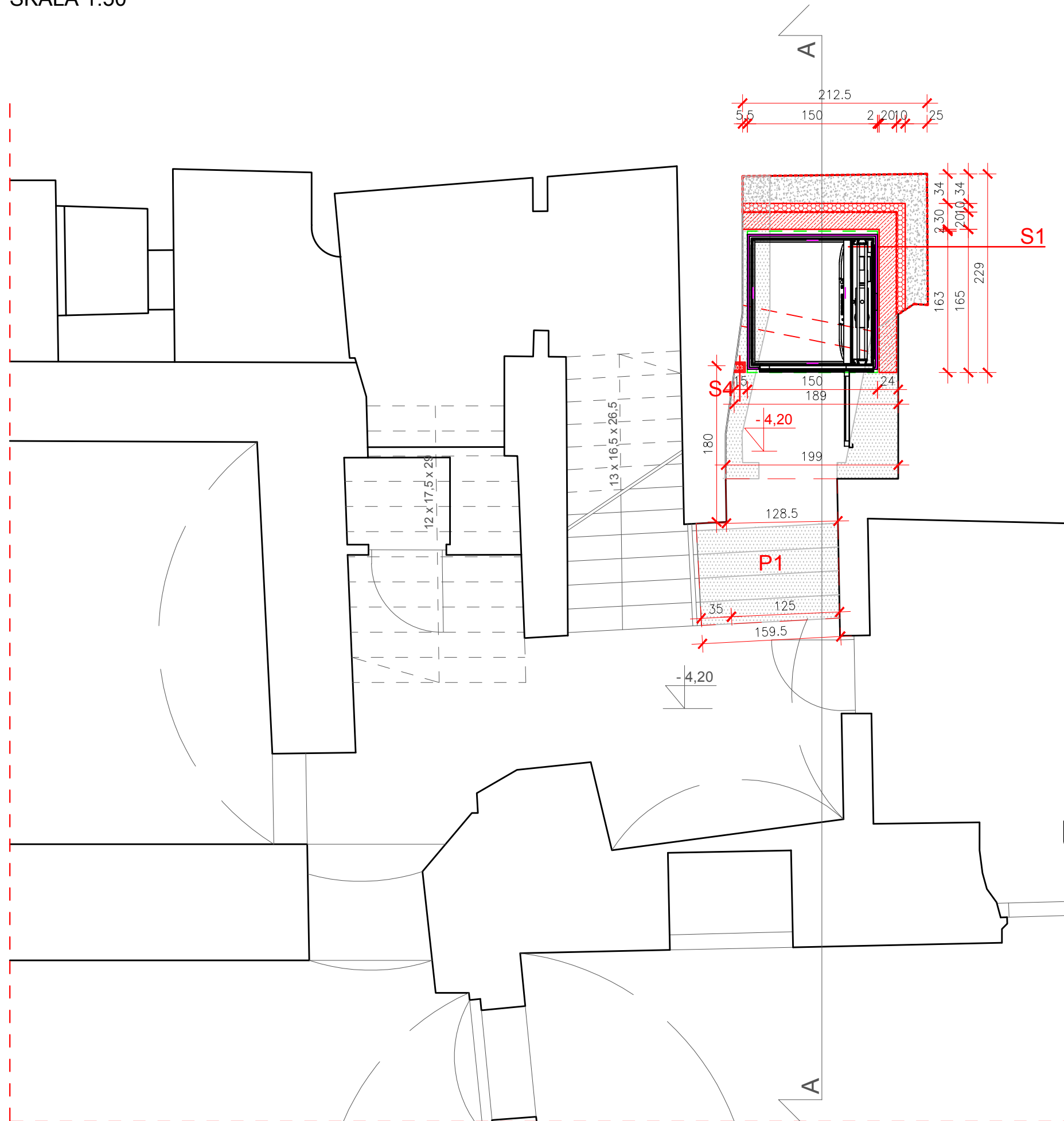


# RZUT PIWNICY

SKALA 1:50



## P1 PROJEKTOWANA PODŁOGA

- PŁYTY KAMIENNE NA KLEJU GR. 3 cm IDENTYCZNE Z ISTNIEJĄCYMI
- WYLEWKA BETONOWA Z GŁADZIĄ WYRÓWNAWCZĄ GR. 5 cm
- PŁYTA ŻELBETOWA GR. 25 cm
- IZOLACJA PRZECIWWILGOCIOWA 2X PAPA TERMOZGRZEWAŁNA
- CHUDY BETON GR. 10 cm

## P2 PROJEKTOWANA PODŁOGA

- POSADZKA EPOKSYDOWA GR. 0,3 cm
- WYLEWKA BETONOWA Z GŁADZIĄ WYRÓWNAWCZĄ GR. 5 cm
- FOLIA PE GR. 0,2 cm
- IZOLACJA AKUSTYCZNA Z WEŁNY MINERALNEJ GR. 5 cm
- ISTNIEJĄCY STROP

## P3 PROJEKTOWANA PODŁOGA

- POSADZKA EPOKSYDOWA GR. 0,3 cm
- WYLEWKA BETONOWA Z GŁADZIĄ WYRÓWNAWCZĄ GR. 5 cm
- FOLIA PE GR. 0,2 cm
- IZOLACJA AKUSTYCZNA Z WEŁNY MINERALNEJ GR. 5 cm
- PROJEKTOWANA PŁYTA ŻELBETOWA 12 cm

## S1 PROJEKTOWANA ŚCIANA ZEWNĘTRZNA SZYBU WINDOWEGO

- PROJEKTOWANY DŹWIG Z SZYBEM O WYM. 136 X 150,9 cm
- ŚCIANA OSŁONOWA DLA SZYBU WINDOWEGO GR. 20 cm
- GRUNT IMBERAL AQUAROL
- POWŁOKA TYPU KMB OKOPLAST 2K
- STYRODUR GR. 10 cm
- ZASYP
- MASA POLIMEROWO BITUMICZNA OKOPLAST 2K GR. 4-5 mm
- GRUNT IMBERAL AQUAROL
- ZAPRAWA MINERALNA RUREDIL RUREWALL RZ
- ISTNIEJĄCE ŚCIANY

## S2 PROJEKTOWANA ŚCIANA ZEWNĘTRZNA SZYBU WINDOWEGO

- PROJEKTOWANY DŹWIG Z SZYBEM O WYM. 136 X 150,9 cm
- PROJEKTOWANA KLAMRA Z PROFILI ZAMKNIĘTYCH
- PŁYTA WODOODPORNĄ OSB GR. 22 mm
- WEŁNA MINERALNA GR. 20 cm
- TYNK MINERALNY NA SIATCE - KOLOR I STRUKTURA IDENTYCZNA Z ISTNIEJĄCYM

## S3 PROJEKTOWANA ŚCIANA ZEWNĘTRZNA

- TYNK CEMENTOWO - WAPIENNY
- ŚCIANA - CEGŁA KRATÓWKA GR. 19 cm
- WEŁNA MINERALNA GR. 10 cm
- TYNK MINERALNY NA SIATCE - KOLOR I STRUKTURA IDENTYCZNA Z ISTNIEJĄCYM

## S4 PROJEKTOWANA ŚCIANA WEWNĘTRZNA DZIAŁOWA

- GR.12CM - OBUSTRONNIE 2X PŁYTA GIPSOWO - KARTONOWA 12,5 MM, NA KONSTRUKCJI Z PROFILI CW75 UW75, WYPEŁNIENIE - AKUSTYCZNA WEŁNA MINERALNA O GR. 7,5 CM

## D1 PROJEKTOWANY DACH

- 2X FOLIA DACHOWA SIKA
- PŁYTA WODOODPORNĄ OSB GR. 22 mm
- KROKIEW 6 X 12 CM
- WEŁNA MINERALNA GR. 12 cm
- SYSTEMOWA OBUDOWA SZYBU WINDOWEGO

## D2 PROJEKTOWANY DACH

- DACHÓWKA MARSYLSKA
- ŁATY 4 X 5 cm
- KONTRŁATY 4 X 5 cm
- WIATROIZOLACJA
- DESKOWANIE PEŁNE GR. 25 mm
- KROKIEW 8 X 16 cm
- PAROIZOLACJA
- WEŁNAMINERALNA GR. 20 cm
- STROP ŻELBETOWY O GR. 8 cm

## LEGENDA:

- ELEMENTY ISTNIEJĄCE
- ELEMENTY PROJEKTOWANE
- ELEMENTY ISTNIEJĄCE PRZEZNACZONE DO WYBURZENIA
- GRANICA OPRACOWANIA PROJEKTU
- SZYB WINDOWY- WYMIARY 1500 x 1630 mm

### UWAGA !

WSZYSTKIE WYMIARY SPRAWDZIĆ NA BUDOWIE. PRZED ROZPOCZĘCIEM PRAC BUDOWLANYCH SPRAWDZIĆ WYMIARY SZYBU Z RYSUNKAMI TECHNICZNYMI PRODUCENTA WINDY. PRZED ROZPOCZĘCIEM PRAC WYBURZENIOWYCH OKREŚLIĆ DOKŁADNĄ GEOMETRIĘ SZYBU WINDOWEGO I DREWNIANEJ GALERII.

KOLIBER STUDIO  
EWA MIŚKÓW- JANIK

BIURO: UL. SMOLEŃSK 22/4  
31- 112 KRAKÓW  
TEL. 12 266-23-66, 606 73 73 40

### UWAGI

WSZYSTKIE WYMIARY SPRAWDZIĆ NA BUDOWIE. DOKUMENTACJA STANOWI INTEGRALNĄ CZĘŚĆ Z OPISEM I PROJEKTAMI BRANŻOWYMI.

### TEMAT OPRACOWANIA

ROZBUDOWA O SZYB WINDOWY DLA OSÓB NIEPEŁNOSPRAWNYCH I NADBUDOWA BUDYNKU MUZEUM ETNOGRAFICZNEGO IM. SEWERYNA UDZIELI W KRAKOWIE NA DZIAŁCE NR 62/3 OBR. 15 ŚRÓDMIEŚCIE PRZY UL. KRAKOWSKIEJ 46 W KRAKOWIE

### INWESTOR

MUZEUM ETNOGRAFICZNE im. Seweryna Udzieli  
ul. Krakowska 46, 31-066 Kraków

### ADRES INWESTYCJI

MUZEUM ETNOGRAFICZNE im. Seweryna Udzieli  
ul. Krakowska 46, 31-066 Kraków  
działka nr 62/3 obr. 15 Śródmieście

### BRANŻA

ARCHITEKTURA

### DATA

CZERWIEC 2016

### AUTOR PROJEKTU

MGR INŻ. ARCH. EWA MIŚKÓW - JANIK  
NR EWID. UPRAWNIENI MPOIA/014/2013

### SPRAWDZAJĄCY PROJEKT

MGR INŻ. ARCH. KAROLINA MIŚKÓW - BARSZCZEWSKA  
NR EWID. UPRAWNIENI 194/2001

### WSPÓŁPRACA

INŻ. ARCH. ANNA SZUDY

### NAZWA RYSUNKU

RZUT PIWNICY  
SKALA 1:50

### FAZA PROJEKTU

PROJEKT WYKONAWCZY

A01