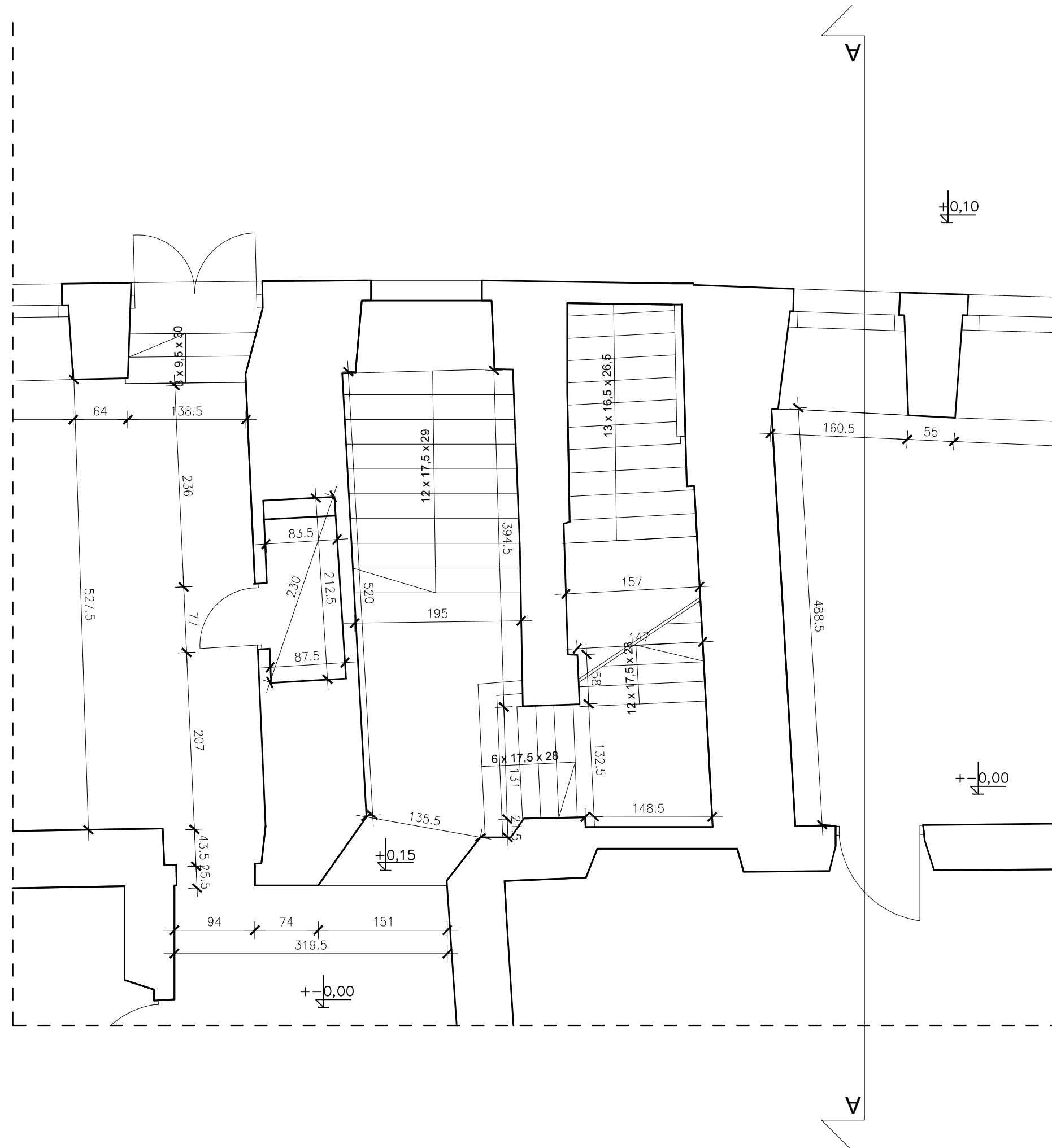


RZUT PARTERU

SKALA 1:50



<p>KOLIBER STUDIO EWA MIŚKÓW- JANIK</p> <p>BIURO: UL. SMOLEŃSK 22/4 31- 112 KRAKÓW TEL. 12 266-23-66, 606 73 73 40</p>	
UWAGI	<p>WSZYSTKIE WYMIARY SPRAWDZIĆ NA BUDOWIE. DOKUMENTACJA STANOWI INTEGRALNĄ CZĘŚĆ Z OPISEM I PROJEKTAMI BRANŻOWYMI.</p>
TEMAT OPRACOWANIA	<p>ROZBUDOWA O SZYB WINDOWY DLA OSÓB NIEPEŁNOSPRAWNYCH I NADBUDOWA BUDYNKU MUZEUM ETNOGRAFICZNEGO IM. SEWERYNA UDZIELI W KRAKOWIE NA DZIAŁCE NR 62/3 OBR. 15 ŚRÓDMIEŚCIE PRZY UL. KRAKOWSKIEJ 46 W KRAKOWIE</p>
INWESTOR	<p>MUZEUM ETNOGRAFICZNE im. Seweryna Udzieli ul. Krakowska 46, 31-066 Kraków</p>
ADRES INWESTYCJI	<p>MUZEUM ETNOGRAFICZNE im. Seweryna Udzieli ul. Krakowska 46, 31-066 Kraków działka nr 62/3 obr. 15 Śródmieście</p>
BRANŻA	<p>ARCHITEKTURA</p>
DATA	<p>CZERWIEC 2016</p>
AUTOR PROJEKTU	<p>MGR INŻ. ARCH. EWA MIŚKÓW - JANIK NR EWID. UPRAWNIENI MPOIA/014/2013</p>
SPRAWDZAJĄCY PROJEKT	<p>MGR INŻ. ARCH. KAROLINA MIŚKÓW - BARSZCZEWSKA NR EWID. UPRAWNIENI 194/2001</p>
WSPÓŁPRACA	<p>INŻ. ARCH. MEDARD GRABOWSKI INŻ. ARCH. ANNA SZUDY</p>
NAZWA RYSUNKU	<p>RZUT PARTERU SKALA 1:50</p>
FAZA PROJEKTU	<p>INWENTARYCACJA</p>

IN02