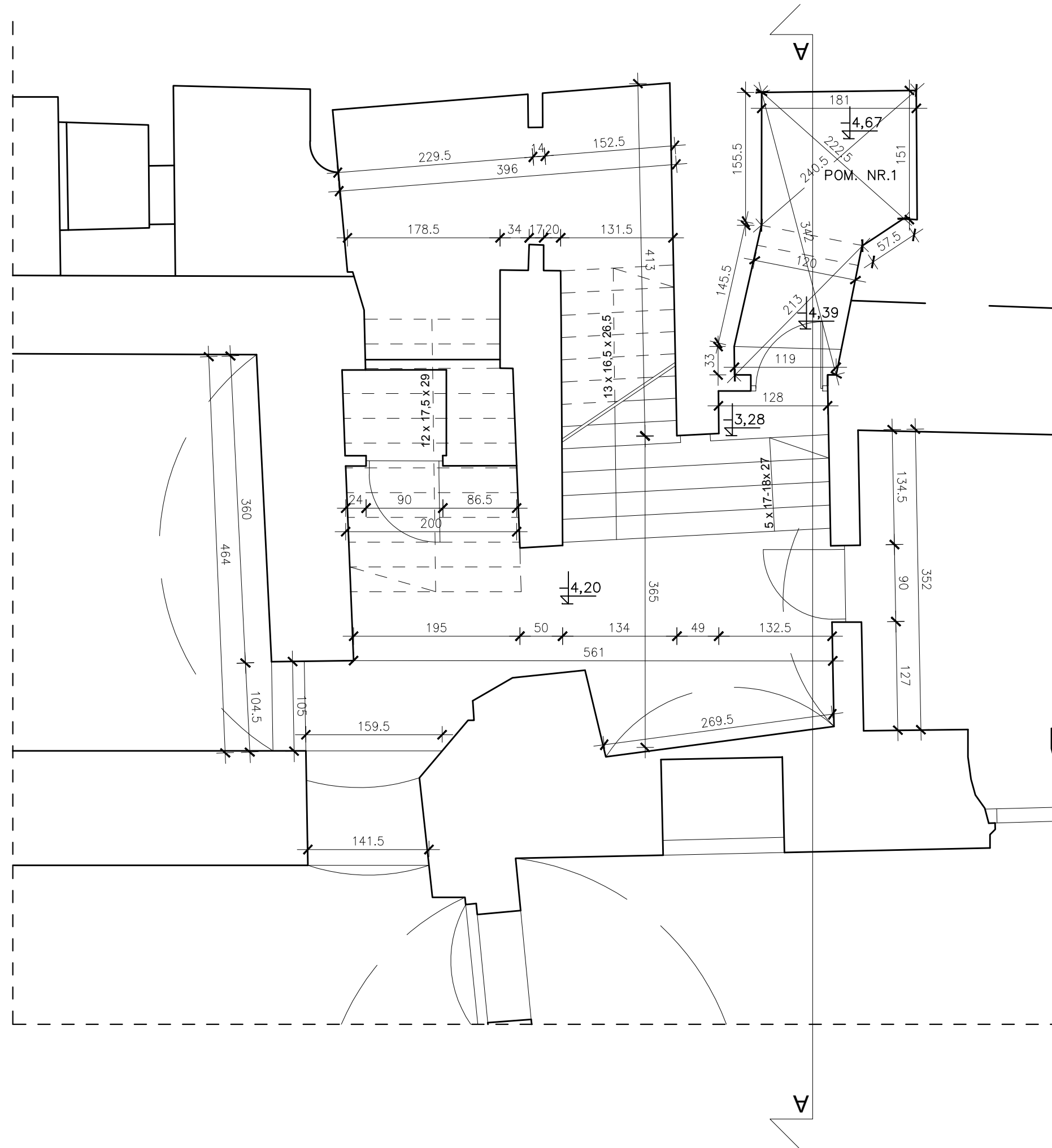



RZUT PIWNICY

SKALA 1:100



POM. NR.1

POWIERZCHNIA 5,96 m²

		KOLIBER STUDIO EWA MIŚKÓW- JANIK BIURO: UL. SMOLEŃSK 22/4 31- 112 KRAKÓW TEL. 12 266-23-66, 606 73 73 40
UWAGI	WSZYSTKIE WYMIARY SPRAWDZIĆ NA BUDOWIE. DOKUMENTACJA STANOWI INTEGRALNĄ CZĘŚĆ Z OPISEM I PROJEKTAMI BRANŻOWYMI.	
TEMAT OPRACOWANIA	ROZBUDOWA O SZYB WINDOWY DLA OSÓB NIEPEŁNOSPRAWNYCH I NADBUDOWA BUDYNKU MUZEUM ETNOGRAFICZNEGO IM. SEWERYNA UDZIELI W KRAKOWIE NA DZIAŁCE NR 62/3 OBR. 15 ŚRÓDMIEŚCIE PRZY UL. KRAKOWSKIEJ 46 W KRAKOWIE	
INWESTOR	MUZEUM ETNOGRAFICZNE im. Seweryna Udzieli ul. Krakowska 46, 31-066 Kraków	
ADRES INWESTYCJI	MUZEUM ETNOGRAFICZNE im. Seweryna Udzieli ul. Krakowska 46, 31-066 Kraków działka nr 62/3 obr. 15 Śródmieście	
BRANŻA	ARCHITEKTURA	
DATA	CZERWIEC 2016	
AUTOR PROJEKTU	MGR INŻ. ARCH. EWA MIŚKÓW - JANIK NR EWID. UPRAWNIEŃ MPOIA/014/2013	
SPRAWDZAJĄCY PROJEKT	MGR INŻ. ARCH. KAROLINA MIŚKÓW - BARSZCZEWSKA NR EWID. UPRAWNIEŃ 194/2001	
WSPÓŁPRACA	INŻ. ARCH. MEDARD GRABOWSKI INŻ. ARCH. ANNA SZUDY	
NAZWA RYSUNKU	RZUT PIWNICY SKALA 1:50	IN01
FAZA PROJEKTU	INWENTARYCACJA	