



**PRZEDPRZEWODNIK  
MUZEUM ETNOGRAFICZNE W KRAKOWIE  
DOM ESTERKI**



## Spis treści

1. Informacje ogólne o muzeum ..... s. 2
2. Historia muzeum..... s. 5
3. Zaplanuj wizytę w muzeum..... s. 7
4. Zwiedzanie wystaw..... s. 15
5. Co jeszcze możesz zrobić w muzeum? ..... s. 19

## Informacje ogólne o muzeum

Muzeum Etnograficzne jest w Krakowie.

Muzeum ma 2 budynki:

1. Ratusz
2. Dom Esterki

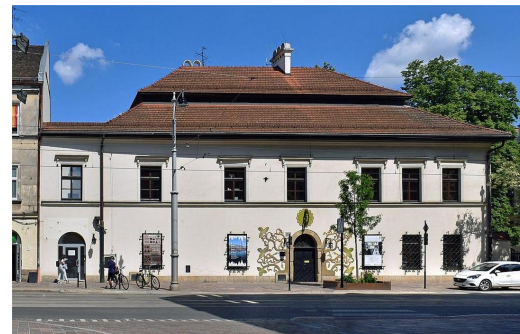
To stare i zabytkowe budynki.

Oba budynki są obok ulicy Krakowskiej.

Przejście między nimi zajmuje 2 minuty.



Ratusz



Dom Esterki

## Historia budynku przy ulicy Krakowskiej 46

Budynek powstał ponad 400 lat temu w mieście Kazimierz.

Jest bardzo stary.

Kiedyś mieszkali w nim ludzie.

Dzisiaj jest tu muzeum.

Kiedyś **Kazimierz** był osobnym miastem.

Miasto Kazimierz dostało nazwę od polskiego króla Kazimierza Wielkiego.

Dzisiaj Kazimierz jest częścią Krakowa.



Dom Esterki ponad 100 lat temu

## Czym zajmuje się Muzeum Etnograficzne?

Muzeum Etnograficzne opisuje i pokazuje jak dawniej żyli ludzie w Polsce i na świecie.

Na wystawach czasowych zobaczysz też przedmioty z Azji, Ameryki i Afryki.

W muzeum dowiesz się:

- co dawniej robili ludzie,
- jak wyglądała praca na wsi,
- jakich narzędzi i przedmiotów używali ludzie na wsi,
- jak dawniej ludzie świętowali Boże Narodzenie i Wielkanoc.

Muzeum bada też jak teraz ludzie kontynuują kulturę i tradycje.

## Historia muzeum

Muzeum ma 115 lat.

Na początku muzeum zbierało i pokazywało przedmioty związane z życiem ludzi na wsi.

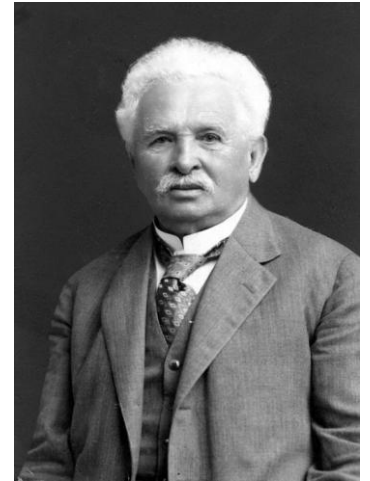
Wcześniej w Krakowie nie było muzeum etnograficznego.

Muzeum założył **Seweryn Udziela**.

Seweryn Udziela interesował się jak dawniej żyli ludzie.

Chciał aby ludzie w mieście znali i rozumieli kulturę ludzi na wsi.

Taką osobę nazywamy **etnografem**.



etnograf  
Seweryn Udziela

## Seweryn Udziela:

- **jeździł na wieś**, żeby poznać ludzi i ich zwyczaje,
- **zbierał przedmioty użytkowe**  
czyli przedmioty, których używamy codziennie  
na przykład naczynia, ubrania
- **zbierał dzieła sztuki i dekorowane przedmioty**  
na przykład rzeźby, obrusy
- **opisywał historie i zwyczaje ludzi** na wsi  
na przykład co ludzie robili w święta



Seweryn Udziela i młodzi ludzie  
w strojach ludowych

## Zaplanuj wizytę w muzeum

Muzeum jest przy ulicy Krakowskiej 46 w Krakowie.

Do muzeum dojedziesz:

- tramwajem,
- rowerem,
- autem.

Przystanek i stojaki na rowery są obok muzeum.



przystanek tramwajowy



stojak na rowery

## Godziny otwarcia

Muzeum jest otwarte od wtorku do niedzieli  
w godzinach 10.00–18.00.

Ostatnie wejście do muzeum jest o godzinie 17.30.

W poniedziałki Muzeum jest zamknięte.



budynek muzeum



wejście do muzeum

## Ciche godziny

**Ciche godziny** są w każdą środę od godziny 15:00 do 18:00.

W tym czasie w muzeum:

- światło jest lekko przyciemnione,
- dźwięki i ekrany są przyciszone lub wyłączone,
- nie ma wydarzeń i zajęć.

W tym czasie nie można zwiedzać muzeum z przewodnikiem.



## Kasa

Kasa jest obok wejścia, po lewej stronie.

W kasie:

- dowiesz się jakie wystawy możesz zobaczyć,
- kupisz bilet,
- kupisz pamiątki,
- wypożyczysz słuchawki wyciszające.



kasa



słuchawki wyciszające

## Bilety

Aby zwiedzić muzeum musisz kupić bilet.

Bilety na wystawę czasową mają różne ceny.

We wtorki możesz zwiedzać za darmo.

Asystent osoby z niepełnosprawnością zwiedza muzeum za darmo.



bilet

## Szatnia

Szatnia jest obok kasy.

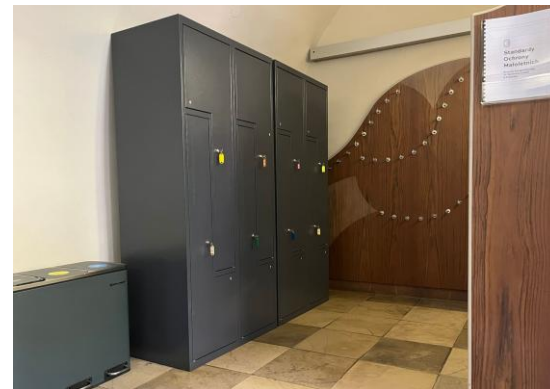
W szatni są:

- wieszaki,
- szafki zamykane na klucz,
- ławka.

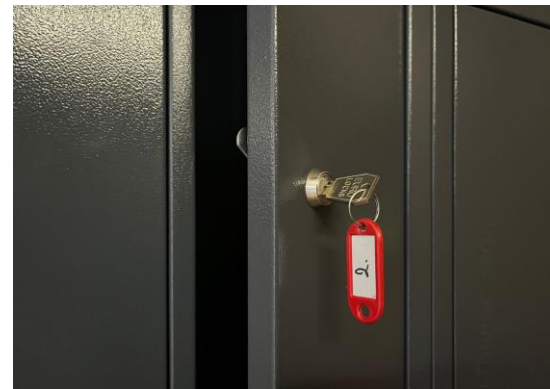
W szafce zostaw plecak lub torbę.

Na wieszaku zostaw płaszcz, kurtkę lub parasol.

Jeśli potrzebujesz pomocy poproś pracownika muzeum.



szatnia



szafka zamykana na klucz

## Toaleta

Toaleta jest obok szatni.

Jest dostępna dla osób poruszających się na wózku.



toaleta

## Zwiedzanie wystaw

W budynku odbywają się tylko **wystawy czasowe**.

Każda wystawa czasowa wygląda inaczej.

**Wystawy** są:

- na parterze,
- na poziomie -1 w piwnicach.

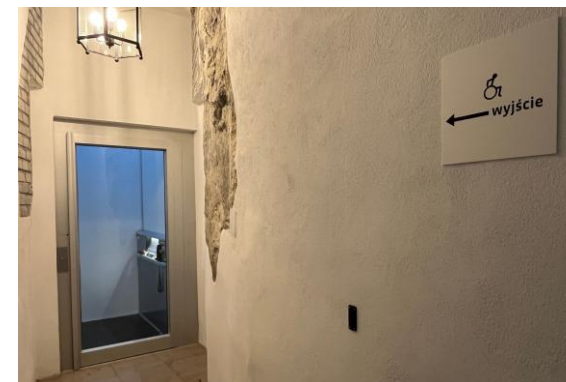
Na ścianach są **strzałki** wskazujące w którą stronę iść.

Możesz skorzystać z:

- windy,
- schodów.



schody do piwnicy



strzałki

## Dźwięki i światło na wystawie

Zwykle przed południem w muzeum są zajęcia.

Podczas zajęć może być dużo ludzi.

Może być też głośno.

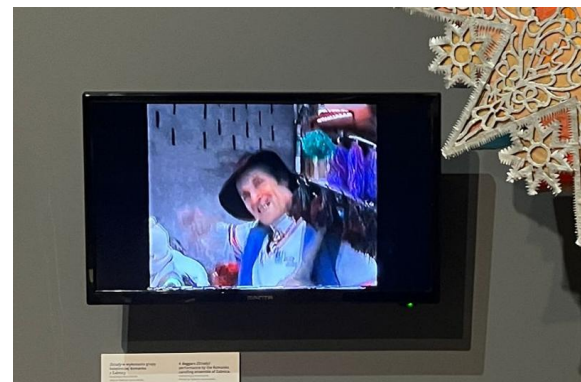
Na wystawach często są:

- ekrany z filmami,
- głośniki z muzyką.

Niektóre wystawy odbywają się w salach w piwnicy, dlatego może być tam chłodno i ciemno.



sala w piwnicy



ekran z filmem

## Wystawy na poziomie -1

Wystawa na poziomie -1 znajduje się w piwnicach.

To stare i zabytkowe piwnice.

Pracownicy muzeum pokażą Ci drogę na wystawę.

To wystawa czasowa.

Każda wystawa czasowa ma inny temat i wygląda inaczej.



wystawa



wystawa

## Wystawa na parterze

Aby wejść na wystawę wyjdź na podwórkę.

Wejście na wystawę jest po lewej stronie.

Pracownicy muzeum pokażą Ci drogę na wystawę.

To wystawa czasowa.

Każda wystawa czasowa ma inny temat i wygląda inaczej.



wejście na wystawę z podwórka



wystawa

# Podwórko

Na podwórku odbywają się różne wydarzenia.

Na podwórku możesz:

- usiąść na ławce,
- odpocząć.



podwórko



ławki na podwórku

## Co jeszcze możesz zrobić w muzeum?

Do muzeum możesz przyjść na:

- warsztaty,
- spotkania,
- koncerty.

Informacje o nich sprawdź na stronie internetowej: [www.etnomuzeum.eu](http://www.etnomuzeum.eu)

Jeśli masz pytania pomoże Ci koordynatorka dostępności Anna Szelingowska.

Kontakt:

numer telefonu: 533 325 435

e-mail: [dostepnosc@etnomuzeum.eu](mailto:dostepnosc@etnomuzeum.eu)



warsztaty w muzeum

# Kto przygotował przedprzewodnik po Muzeum Etnograficznym

Tekst napisała Olga Michalik

Tekst skonsultował Bartłomiej Osiński

Zdjęcia zrobili:

- Tadeusz Gutkowski (strona 4)
- Olga Michalik (strony 1, 3, 8-17)
- Anna Szelingowska (strony 3, 18, 19)
- Anna Tarko (strona 18)

Zdjęcia należą do:

- Muzeum Etnograficznego w Krakowie (strona 1-3, 6-20)
- Archiwum Narodowego w Krakowie (strona 4)

Przedprzewodnik powstał w ramach programu “Być dla każdego 2025”.

Dofinansowano ze środków Ministra Kultury i Dziedzictwa Narodowego pochodzących z Funduszu Promocji Kultury.



Ministerstwo Kultury  
i Dziedzictwa Narodowego

---

Muzeum Etnograficzne w Krakowie realizuje program “Być dla każdego 2025”.



MUZEUM  
ETNOGRAFICZNE  
W KRAKOWIE

Instytucja Kultury  
Województwa  
Małopolskiego



MAŁOPOLSKA